
 <b>국토교통부</b> Ministry of Land, Infrastructure and Transport	<b>보 도 자 료</b>		 경제의 틀을 바꾸면 미래가 달라집니다.
	배포일시	2015. 9. 1.(화) 총 7매(본문 4)	
담당 부서 공공기관 지방이전추진단 기획총괄과	담당 자	• 과장 김철환, 사무관 양 승, 주무관 이동호 • ☎ (044)201-4456, 4459, 4460	
보 도 일 시	2015년 9월 2일(수) 조간부터 보도하여 주시기 바랍니다. ※ 통신·방송·인터넷은 9. 1.(화) 11:00 이후 보도 가능		

## 부산, 혁신도시 이전 “중간성적표 최고”

### 공공기관 75% 이전, 지방세수 2천억 늘어…혁신도시 주민수 8만명

□ 8월말 현재 부산 혁신도시가 공공기관 이전율과 계획대비 인구 증가율이 가장 높은 것으로 조사됐다.

○ 국토교통부(장관 유일호)는 국민들이 평소 혁신도시에 대해 궁금해 하던 혁신도시 건설통계를 발표했다. 혁신도시는 수도권과 세종·충남을 제외한 전국 10개 광역시·도에 1개씩 건설 중이며, '15.8월말 현재 115개 이전공공기관 중 86개(75%)가 이전했고, 30,006명의 공공기관 직원이 이주하였다.

\* 전체 지방이전 공공기관(154개) = 혁신도시(115개) + 세종·개별이전(39개)

□ (공공기관 이전현황) 혁신도시별 공공기관 이전현황을 살펴보면, 부산과 전북이 92%로 가장 높았고, 제주가 25%로 가장 낮았다.

('15.8월말 기준)

구분	계	부산	대구	광주 전남	울산	강원	충북	전북	경북	경남	제주
계획	115	13	11	16	9	12	11	12	12	11	8
실적	86	12	9	14	7	7	7	11	9	8	2
비율	75%	92%	82%	88%	78%	58%	64%	92%	75%	73%	25%

○ 부산은 BIFC(부산국제금융센터)에 입주하는 기관이 많고, 전북은 수원에 소재한 농촌진흥청 산하 기관(4개)이 동시에 이전함에 따라 이전률이 높았고, 제주도는 금년 10월에 본격적으로 이전 될 예정이다.

□ (혁신도시 인구) '12년부터 공공기관 이전이 본격화되면서 혁신도시 인구도 꾸준히 증가하여 10개 혁신도시에 총 78,973명(30년 계획목표 27만 명 대비 29%)이 거주하고 있다.

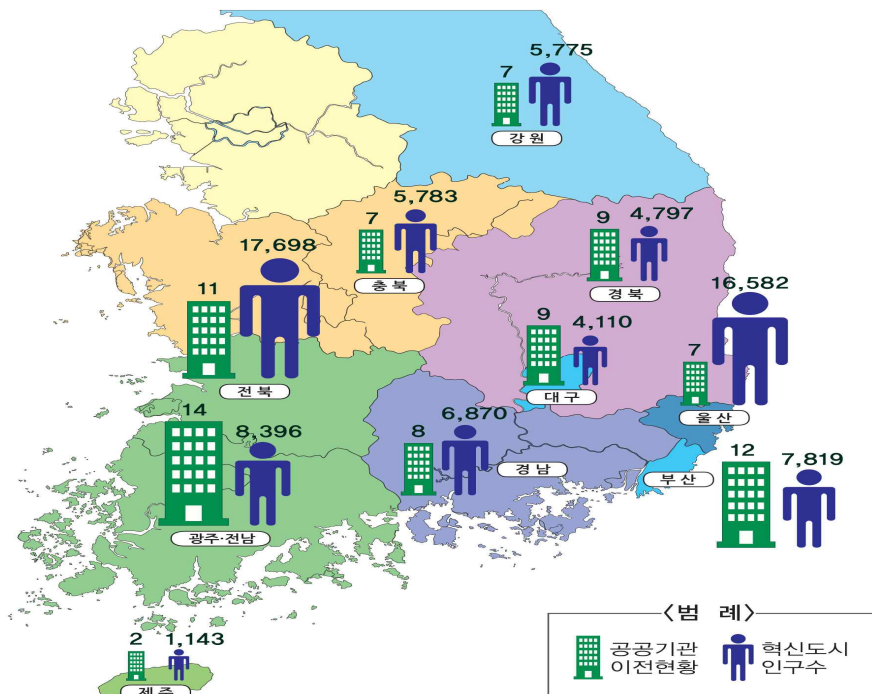
(‘15.6월말 기준)

구분	계	부산	대구	광주·전남	울산	강원	충북	전북	경북	경남	제주
계획	271,000	7,000	22,000	50,000	20,000	31,000	42,000	29,000	27,000	38,000	5,000
현재	78,973	7,819	4,110	8,396	16,582	5,775	5,783	17,698	4,797	6,870	1,143
비율	29%	112%	19%	17%	83%	19%	14%	61%	18%	18%	23%

○ 대도심 인근에 위치한 부산(대현지구)는 계획인구를 초과하였고, 기존 도심과 떨어져 있는 충북혁신도시가 계획대비 증가율이 가장 낮았다.

- 부산은 직원 아파트를 저렴하게 분양하는 등 부산시의 파격지원이 큰 효과가 있었으며, 충북은 수도권과 출퇴근이 가능하여 가족동반 이주율이 낮아 유입 인구가 적었다는 것이 이유로 추정된다.

### < 혁신도시별 이전기관수 · 인구수 >



□ (가족동반 이주율) 이전공공기관 직원의 가족동반 이주율은 24.9%로 조사되었다.

(‘15.4월말 기준)

구분	계	부산	대구	광주 전남	울산	강원	충북	전북	경북	경남	제주
이전 인원	23,438	2,460	2,533	5,764	2,604	932	1,489	2,683	1,708	3,076	189
가족 동반	5,842	774	689	1,365	683	179	248	919	389	540	56
비율	24.9%	31.5%	27.2%	23.7%	26.2%	19.2%	16.7%	34.3%	22.8%	17.6%	29.6%

\* 미혼자 및 독신자를 이전인원에서 제외하면 가족동반 이주율은 33%로 높아짐

○ 가족동반 이주율은 혁신도시별로 큰 차이를 보이지 않고 있으며, 동반이주의 가장 큰 변수는 배우자 직업과 자녀학업 문제인 것으로 분석된다.

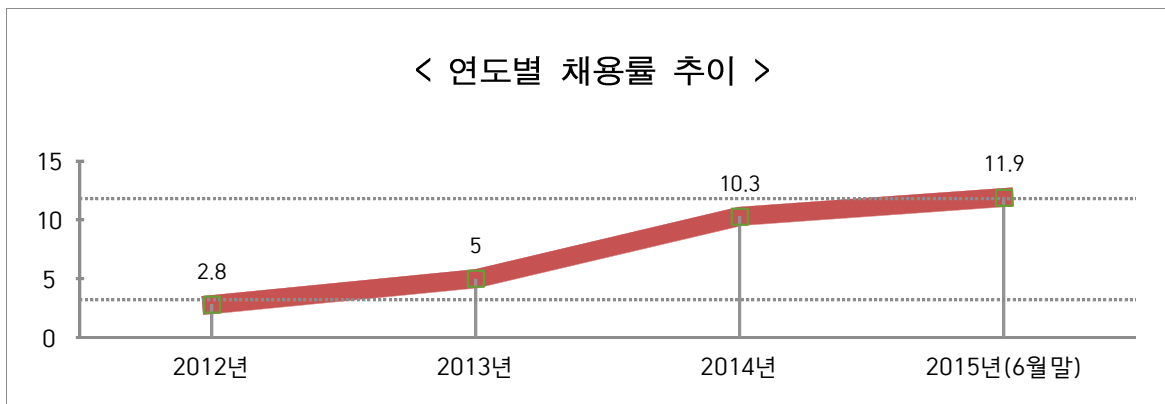
□ (지역인재 채용률) ‘12년 2.8%에 불과했던 이전기관들의 이전지역 인재\* 채용률이 금년에는 11.9%로 대폭 늘어났다.

(‘15.1월~6월 채용인원)

구분	계	부산	대구	광주 전남	울산	강원	충북	전북	경북	경남	제주
전체	3,689	62	129	924	223	815	153	291	818	268	6
지역	440	14	19	133	18	85	20	35	83	33	0
비율	11.9%	22.6%	14.7%	14.4%	8.1%	10.4%	13.1%	12.0%	10.1%	12.3%	0%

\* 이전지역 인재란 이전공공기관이 위치한 광역시·도 소재 지방대학 졸업자와 졸업예정자를 말함

○ 지역별로는 지방대학이 많은 부산이 22.6%로 가장 높았으며, 제주도가 가장 낮았다.



□ (정주여건) 아파트는 전체 87,921호 중 31,949호가 입주하였다.

(‘15.7월말 기준)

구분	계	부산	대구	광주 전남	울산	강원	충북	전북	경북	경남	제주
전체	87,921	2,304	7,334	18,050	6,048	10,051	13,986	8,742	9,281	10,411	1,714
지역	31,949	2,304	1,277	4,252	5,624	2,944	2,719	6,012	3,988	2,379	450
비율	36.3%	100%	17.4%	23.6%	92.9%	29.3%	19.4%	68.7%	42.9%	22.8%	26.2%

○ 지역별로는 부산이 100%로 가장 높았으며, 대구가 가장 낮았다.

□ (지방세수) 지방세수도 꾸준히 증가하여 공공기관 이전이 본격화되었던 ‘14년도 지방세 수입은 1,976억 원으로 전년대비 4배 증가하였다.

(단위 : 백만원)



구분	계	부산	대구	광주 전남	울산	강원	충북	전북	경북	경남	제주
‘12년	22,277	467	4,153	4,725	2	67	738	6,352	2,926	2,164	683
‘13년	49,416	14,068	7,545	1,951	3,511	76	2,015	7,518	6,282	5,659	791
‘14년	197,625	18,238	22,963	35,640	21,085	295	9,612	50,073	15,005	22,299	2,415

\* 연도별 이전현황 : ‘12년까지(13개), ‘13년(22개), ‘14년(60개)

□ 수도권 소재 공공기관의 지방이전 사업이 본궤도에 오름에 따라 지역경제 활성화에도 많은 도움이 되고 있다.

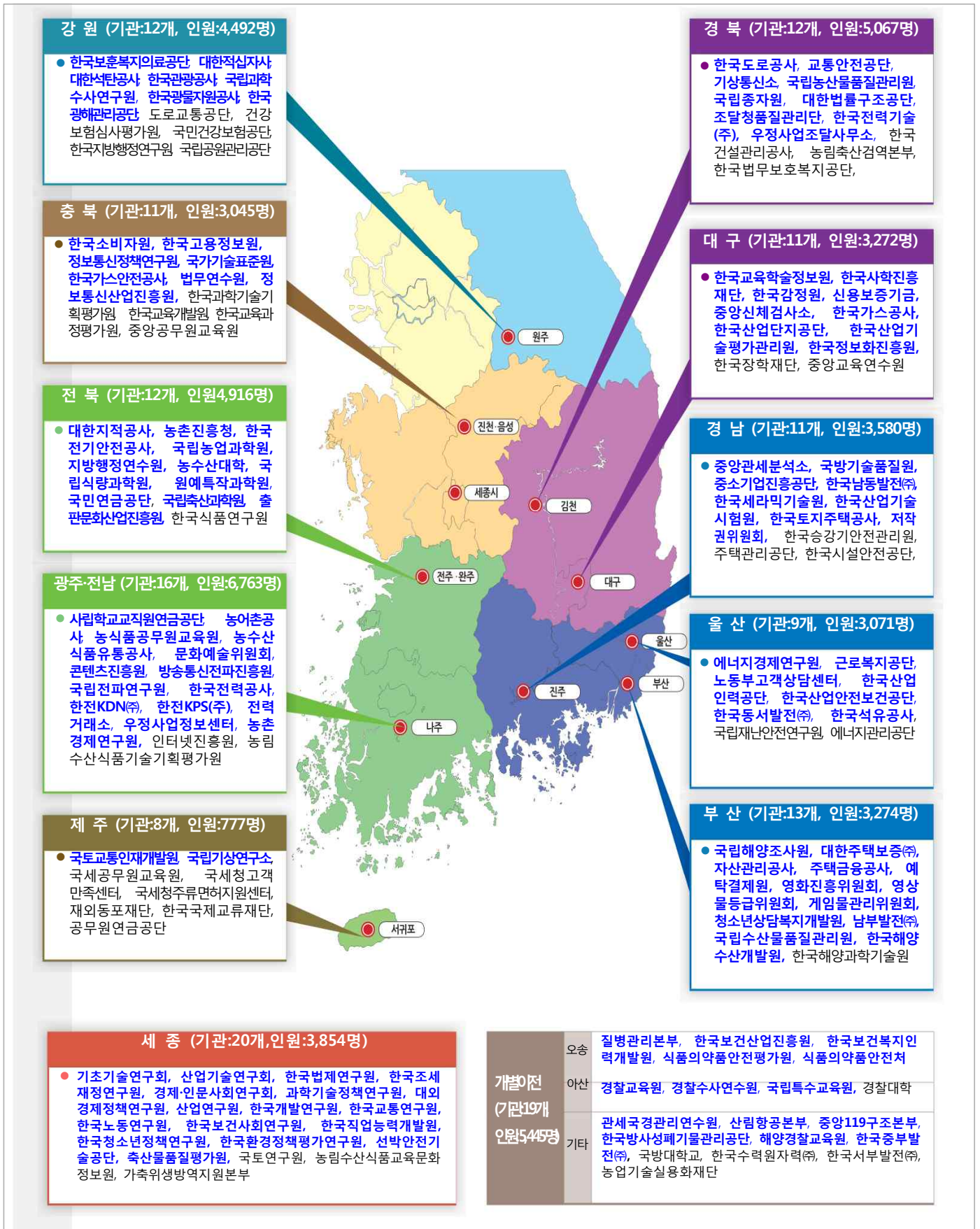
○ 혁신도시 주민수가 약 8만 명이 증가했고, 이전기관의 지역인재 취업률도 약 12%로 늘었으며, 지방세수 역시 약 2천억 원이 증가하였다. 앞으로 공공기관 지방이전이 마무리 되고, 산학연 클러스터 활성화를 통한 기업체 유치가 활발해지면 혁신도시가 지역성장의 구심점 역할을 할 것으로 기대된다.

□ 국토교통부는 앞으로도 공공기관 이전사업이 차질없이 추진되도록 유관기관 및 지자체와 지속 협력해 나갈 것이라고 밝혔다.

 공공누리 공공저작물 자유이용허락	 혁신도시	이 보도자료와 관련하여 보다 자세한 내용이나 취재를 원하시면 국토교통부 기획총괄과 양 승 사무관(☎ 044-201-4459)에게 연락주시기 바랍니다.
--	---	--

# 참고 1

## 공공기관 지방이전 현황



\* 파란색은 이전완료 기관임

## 참고 2

### 혁신도시별 인구현황

(단위 : 가구, 명)

구 분	‘14년까지		‘15.6월까지	
	가구수	인구수	가구수	인구수
계	20,419	59,205	27,615	78,973
부산	2,536	7,680	2,546	7,819
대구	790	2,111	1,453	4,110
광주·전남	1,737	4,092	3,390	8,396
울산	4,650	14,361	5,500	16,582
강원	1,297	3,907	1,997	5,775
충북	932	2,638	2,241	5,783
전북	4,829	15,327	6,016	17,698
경북	749	2,076	1,757	4,797
경남	2,457	5,963	2,258	6,870
제주	442	1,050	457	1,143

## 참고 3

### 이전공공기관 직원의 가족동반 이주율

(단위 : 명)

구 분	이전인원	가족동반 이주	단신이주			출·퇴근
			계	미혼	기혼	
계	23,438	5,842 (24.9%)	16,556 (70.6%)	5,551 (23.6%)	11,005 (47.0%)	1,040 (4.4%)
부산	2,460	774 (31.5%)	1,686 (68.5%)	747 (30.3%)	939 (38.2%)	-
대구	2,533	689 (27.2%)	1,821 (71.9%)	573 (22.6%)	1,248 (49.3%)	23(0.9%)
광주·전남	5,764	1,365 (23.7%)	4,399 (76.3%)	1,390 (24.1%)	3,009 (52.2%)	-
울산	2,604	683 (26.2%)	1,921 (73.8%)	656 (25.2%)	1,265 (48.6%)	-
강원	932	179 (19.2%)	552 (59.2%)	184 (19.7%)	368 (39.5%)	201 (21.6%)
충북	1,489	248 (16.7%)	487 (32.7%)	169 (11.3%)	318 (21.4%)	754 (50.6%)
전북	2,683	919 (34.3%)	1,764 (65.7%)	741 (27.6%)	1,023 (38.1%)	-
경북	1,708	389 (22.8%)	1,257 (73.6%)	271 (15.9%)	986 (57.7%)	62 (3.6%)
경남	3,076	540 (17.6%)	2,536 (82.4%)	733 (23.8%)	1,803 (58.6%)	-
제주	189	56 (29.6%)	133 (70.4%)	87 (46.0%)	46 (24.3%)	-

## 참고 4

### 이전지역인재 채용결과

구 분	조사 기관수	2014년			2015년 상반기		
		전체	지역	%	전체	지역	%
계	88	7,977	827	10.3	3,689	440	11.9
부산	11	403	111	27.5	62	14	22.6
대구	9	492	44	8.9	129	19	14.7
광주·전남	13	1,765	198	11.2	924	133	14.4
울산	7	981	60	6.1	223	18	8.1
강원	11	1,406	103	7.3	815	85	10.4
충북	10	267	32	12.0	153	20	13.1
전북	6	698	75	10.7	291	35	12.0
경북	8	1,183	113	9.6	818	83	10.1
경남	10	724	86	11.9	268	33	12.3
제주	3	58	5	8.6	6	-	-

## 참고 5

### 지방세 수입 규모 현황

(단위 : 천원)

구 분	'12년	'13년	'14년	비고
계	22,277,634	49,416,423	197,625,349	
부산	466,946	14,067,803	18,238,046	
대구	4,153,085	7,544,521	22,963,384	
광주·전남	4,724,901	1,951,375	35,639,650	
울산	2,262	3,511,799	21,085,038	
강원	67,169	75,916	295,417	
충북	737,972	2,015,486	9,612,016	
전북	6,352,390	7,518,172	50,072,863	
경북	2,926,242	6,281,436	15,005,347	
경남	2,163,669	5,659,036	22,299,064	
제주	682,998	790,879	2,414,524	