
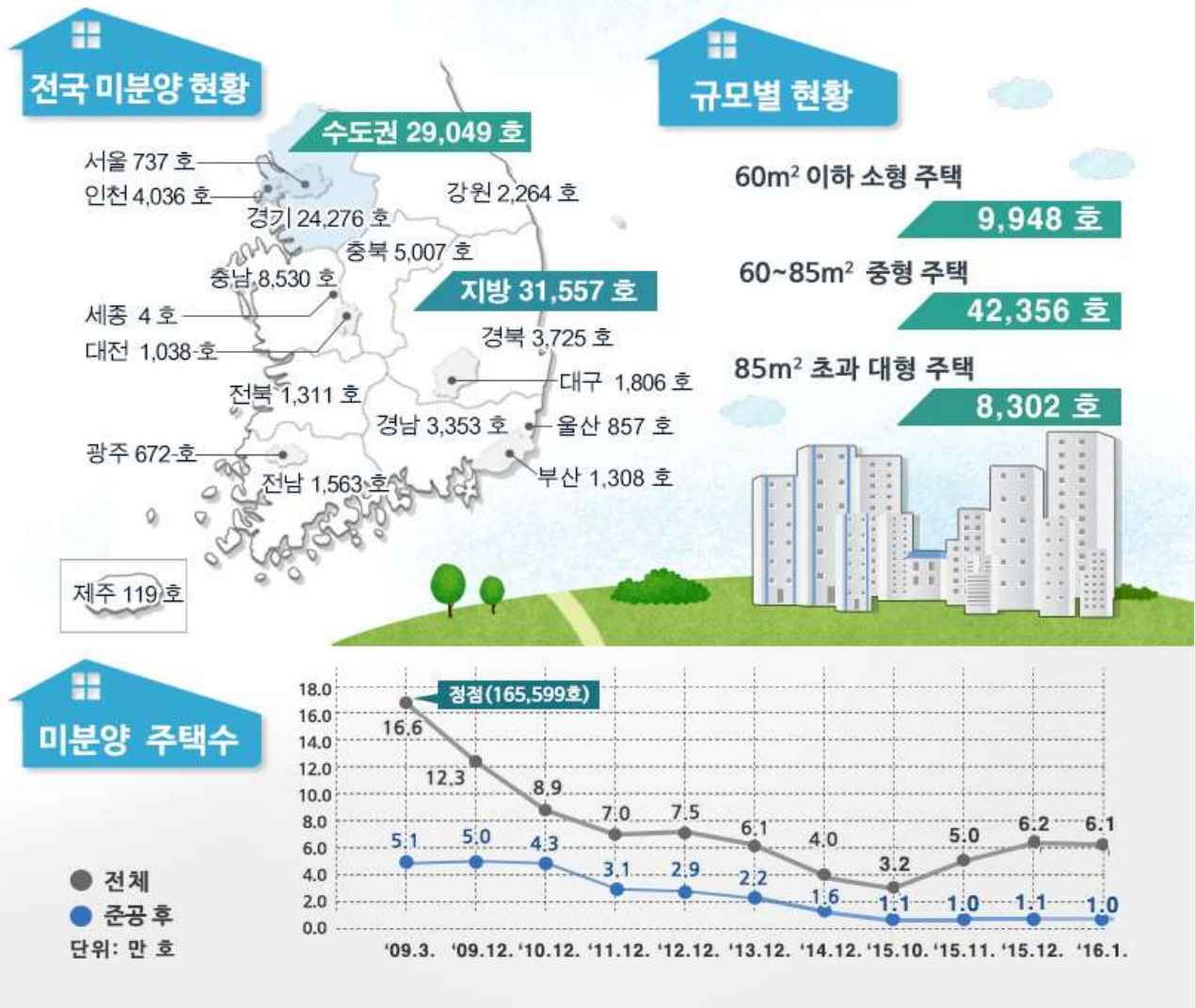
 <p><b>국토교통부</b> Ministry of Land, Infrastructure and Transport</p> <p>마이홈 포털 www.myhome.go.kr</p> <p>마이홈 콜센터 1600-1004</p> <p>마이홈 상담센터 전국 36개소</p>	<b>보도자료</b>		
	배포일시	2016. 2. 25(목) 총 4매 (본문 2, 붙임 2)	
	담당자	<ul style="list-style-type: none"> <li>주택정책과 과장 권혁진, 주무관 양두석</li> <li>☎ (044) 201-3334</li> </ul>	
2016년 2월 26일(금) 조간부터 보도하여 주시기 바랍니다. * 통신·방송·인터넷은 2.25(목) 11:00 이후 보도 가능			

## 1월말 전국 미분양 60,606호, 전월대비 1.5% (906호) 감소

- 준공후 미분양(10,422호)도 전월대비 0.9% (96호) 감소 -

### 전국 미분양 주택 현황(1월)



- 국토교통부(장관:강호인)는 1월말 기준으로 전국의 미분양 주택은 전월(61,512호)대비 1.5%(906호) 감소한 총 60,606호로 집계되었으며,
  - \* '15.10월 32,221호 → '15.11월 49,724호 → '15.12월 61,512호 → '16.1월 60,606호
- 준공후 미분양도 1월말 기준으로 전월(10,518호)대비 0.9%(96호) 감소한 10,422호로 집계되었다고 밝혔다.
  - \* '15.10월 10,792호 → '15.11월 10,477호 → '15.12월 10,518호 → '16.1월 10,422호
- 지역별로 전체 미분양 물량을 보면, 수도권 미분양은 29,049호로, 전월(30,637호) 대비 5.2%(1,588호) 감소하였고,
  - 지방은 31,557호로, 전월(30,875호) 대비 2.2%(682호) 증가하였다.
    - \* 신규 등 증가분 : '15.12월 18,210호 → '16.1월 6,391호(수도권 1,759호, 지방 4,632호)
    - \* 기존 미분양 해소분 : '15.12월 6,422호 → '16.1월 7,297호(수도권 3,347호, 지방 3,950호)
- 규모별로 전체 미분양 물량을 보면, 85㎡ 초과 중대형 미분양은 전월(8,486호)대비 184호 감소한 8,302호로 집계되었고, 85㎡ 이하는 전월(53,026호) 대비 722호 감소한 52,304호로 나타났다.
- 이 같은 전국 미분양 주택 현황은 국토교통부 국토교통통계누리(<http://stat.molit.go.kr>) 및 온나라 부동산포털(<http://www.onnara.go.kr>)에서 확인할 수 있다.



이 보도자료와 관련하여 보다 자세한 내용이나 취재를 원하시면 국토교통부 주택정책과 양두석 주무관(☎ 044-201-3334)에게 연락주시기 바랍니다.

**참고 1**

**'16.1월말 기준 전국 미분양 주택 현황**

(단위 : 호)

구 분	'10.12	'11.12	'12.12	'13.12	'14.12	'15.10	'15.11	'15.12	'16.1	전월대비	
										증감	증감율
<b>계</b>	88,706	69,807	74,835	61,091	40,379	32,221	49,724	61,512	60,606	△906	△1.5%
<b>수도권</b>	29,412	27,881	32,547	33,192	19,814	15,576	26,578	30,637	29,049	△1,588	△5.2%
서울	2,729	1,861	3,481	3,157	1,356	264	241	494	737	243	49.2%
인천	4,265	3,642	4,026	5,275	3,735	2,802	4,528	4,206	4,036	△170	△4.0%
경기	22,418	22,378	25,040	24,760	14,723	12,510	21,809	25,937	24,276	△1,661	△6.4%
<b>지 방</b>	59,294	41,926	42,288	27,899	20,565	16,645	23,146	30,875	31,557	682	2.2%
부산	3,458	4,193	5,784	4,259	2,060	1,191	1,074	1,290	1,308	18	1.4%
대구	13,163	8,672	3,288	1,234	1,013	121	114	2,396	1,806	△590	△24.6%
광주	1,809	784	3,348	323	247	269	298	735	672	△63	△8.6%
대전	2,205	1,557	1,441	1,146	444	552	1,067	1,243	1,038	△205	△16.5%
울산	5,575	3,510	3,659	3,310	258	89	365	437	857	420	96.1%
강원	3,837	2,244	4,421	3,055	3,054	1,641	1,937	1,876	2,264	388	20.7%
충북	3,428	1,031	585	599	931	1,215	4,114	3,655	5,007	1,352	37.0%
충남	9,020	7,471	2,942	3,566	2,838	5,110	6,618	9,065	8,530	△535	△5.9%
세종	0	0	0	54	433	0	16	16	4	△12	△75.0%
전북	1,311	355	629	1,470	1,197	1,059	1,336	1,227	1,311	84	6.8%
전남	2,504	1,527	2,478	1,981	2,981	1,095	1,562	1,608	1,563	△45	△2.8%
경북	8,042	4,110	3,201	1,405	2,023	1,837	1,654	3,802	3,725	△77	△2.0%
경남	4,780	6,375	9,558	4,909	2,962	2,440	2,947	3,411	3,353	△58	△1.7%
제주	162	97	954	588	124	26	44	114	119	5	4.4%

**참고 2**

**'16.1월말 기준 전국 준공후 미분양 주택 현황**

(단위 : 호)

구 분	'10.12	'11.12	'12.12	'13.12	'14.12	'15.10	'15.11	'15.12	'16.1	전월대비	
										증감	증감률
계	42,655	30,881	28,778	21,751	16,267	10,792	10,477	10,518	10,422	△96	△0.9%
수도권	8,729	9,972	15,901	12,613	10,184	6,989	6,630	6,570	6,419	△151	△2.3%
서울	809	1,000	1,092	558	303	146	165	152	143	△9	△5.9%
인천	515	735	2,464	2,820	2,261	2,143	2,030	2,005	1,958	△47	△2.3%
경기	7,405	8,237	12,345	9,235	7,620	4,700	4,435	4,413	4,318	△95	△2.2%
지방	33,926	20,909	12,877	9,138	6,083	3,803	3,847	3,948	4,003	55	1.4%
부산	1,234	1,323	873	1,019	478	276	560	499	511	12	2.4%
대구	9,578	5,686	2,093	629	129	0	0	0	0	0	0
광주	1,066	249	121	118	218	220	219	215	215	0	0
대전	431	231	703	576	401	266	185	163	138	△25	△15.3%
울산	2,792	2,786	1,729	557	151	61	60	60	60	0	0
강원	3,059	1,367	2,054	1,515	950	854	884	878	863	△15	△1.7%
충북	888	909	585	314	229	223	182	246	240	△6	△2.4%
충남	4,638	3,040	1,841	829	256	288	232	280	362	82	29.3%
세종	0	0	0	0	0	0	0	0	0	0	0
전북	1,083	346	162	607	652	176	172	347	341	△6	△1.7%
전남	1,128	974	691	681	969	706	616	578	545	△33	△5.7%
경북	4,237	2,569	962	410	356	186	194	184	186	2	1.1%
경남	3,667	1,341	880	1,454	1,200	521	499	478	522	44	9.2%
제주	125	88	183	429	94	26	44	20	20	0	0